

УТВЕРЖДАЮ

Директор
МКОУ «Центр образования Люторический»
Брежнева Н.А.
"14" марта 2016 г.

АНКЕТА

(информация об объекте социальной инфраструктуры)
К ПАСПОРТУ ДОСТУПНОСТИ ОБЪЕКТА СОЦИАЛЬНОЙ ИНФРАСТРУКТУРЫ
№ _____

1. Общие сведения об объекте

- 1.1. Наименование (вид) объекта
Муниципальное казённое общеобразовательное учреждение «Центр образования Люторический» (дошкольное структурное подразделение)
- 1.2. Адрес объекта
301627, Россия, Тульская область, Узловский район, с. Люторичи, дом 209а
- 1.3. Сведения о размещении объекта:
отдельно стоящее здание 1 этаж, 457,3 кв. м
- 1.4. Год постройки
здание №2 1985, последнего капитального ремонта нет
- 1.5. Дата предстоящих плановых ремонтных работ:
текущего 2016, капитального не планируется
- Сведения об организации, расположенной на объекте
- 1.6. Название организации (учреждения) (полное юридическое наименование - согласно Уставу, краткое наименование)
Муниципальное казённое общеобразовательное учреждение «Центр образования Люторический» (МКОУ «Центр образования Люторический»)
- 1.7. Юридический адрес организации (учреждения) 301627, Россия, Тульская область, Узловский район, с. Люторичи, дом 234а
- 1.8. Основание для пользования объектом (оперативное управление, аренда, собственность) оперативное управление
- 1.9. Форма собственности (государственная, негосударственная)
государственная
- 1.10. Территориальная принадлежность (федеральная, региональная, муниципальная) муниципальная
- 1.11. Вышестоящая организация (наименование) комитет образования администрации муниципального образования Узловский район (Комитет образования Узловского района)
- 1.12. Адрес вышестоящей организации, другие координаты 301600, Тульская область, г. Узловая, ул. Кирова, д.25 т. (48731) 6-34-46, факс (48731) 6-13-98

2. Характеристика деятельности
организации на объекте

- 2.1. Сфера деятельности (здравоохранение, образование, социальная защита, физическая культура и спорт, культура, связь и информация, транспорт, жилой фонд, потребительский рынок и сфера услуг, другое образование)
- 2.2. Виды оказываемых услуг образовательная деятельность по образовательным программам дошкольного образования
- 2.3. Форма оказания услуг: (на объекте, с длительным пребыванием, в т.ч. проживанием, на дому, дистанционно) на объекте
- 2.4. Категории обслуживаемого населения по возрасту: (дети, взрослые трудоспособного возраста, пожилые; все возрастные категории) дети
- 2.5. Категории обслуживаемых инвалидов: инвалиды, передвигающиеся на коляске, инвалиды с нарушениями опорно-двигательного аппарата; нарушениями зрения, нарушениями слуха
- 2.6. Плановая мощность:
посещаемость (количество обслуживаемых в день) - 11 чел.
вместимость, пропускная способность - 50.
- 2.7. Участие в исполнении ИПР инвалида, ребенка-инвалида (да, нет) нет

3. Состояние доступности объекта для инвалидов и других маломобильных групп населения (МГН)

- 3.1. Путь следования к объекту пассажирским транспортом (описать маршрут движения с использованием пассажирского транспорта)
 От ж/д вокзала города Узловая до села Люторичи пассажирским автобусом по маршруту №170 через г.Донской до села Люторичи
 наличие адаптированного пассажирского транспорта к объекту нет
- 3.2. Путь к объекту от ближайшей остановки пассажирского транспорта:
- 3.2.1. Расстояние до объекта от остановки транспорта 200 м.
- 3.2.2. Время движения (пешком) 5 мин.
- 3.2.3. Наличие выделенного от проезжей части пешеходного пути (да, нет)
- 3.2.4. Перекрестки: нерегулируемые; регулируемые, со звуковой сигнализацией, таймером; нет
- 3.2.5. Информация на пути следования к объекту: акустическая, тактильная, визуальная; нет
- 3.2.6. Перепады высоты на пути: есть, нет
 Их обустройство для инвалидов на коляске: да, нет
- 3.3. Вариант организации доступности ОСИ (формы обслуживания) **<*>**
 с учетом СП 35-101-2001

№ п/п	Категория инвалидов (вид нарушения)	Вариант организации доступности объекта
1	Все категории инвалидов и МГН	ДУ
	В том числе инвалиды:	
2	передвигающиеся на креслах-колясках	ВНД
3	с нарушениями опорно-двигательного аппарата	ДУ
4	с нарушениями зрения	ДУ
5	с нарушениями слуха	ДУ
6	с нарушениями умственного развития	ВНД

<*> Указывается один из вариантов: "А" (доступность всех зон и помещений - универсальная), "Б" (доступны специально выделенные участки и помещения), "ДУ" (доступность условная: дополнительная помощь сотрудника, услуги на дому, дистанционно), "ВНД" (временно недоступно).

4. Управленческое решение (предложения по адаптации основных структурных элементов объекта)

№ п/п	Основные структурно-функциональные зоны объекта	Рекомендации по адаптации объекта (вид работы) <*>
1	Территория, прилегающая к зданию (участок)	Текущий (ремонт асфальтового покрытия)
2	Вход (входы) в здание	технические решения невозможны
3	Путь (пути) движения внутри здания (в т.ч. пути эвакуации)	технические решения невозможны
4	Зона целевого назначения (целевого посещения объекта)	технические решения невозможны
5	Санитарно-гигиенические помещения	технические решения невозможны
6	Система информации на объекте (на всех зонах)	технические решения невозможны
7	Пути движения к объекту (от остановки транспорта)	не нуждается
8	Все зоны и участки	

<*> Указывается один из вариантов (видов работ): не нуждается; ремонт (текущий, капитальный); индивидуальное решение с ТСР (технические средства реабилитации); технические решения невозможны - организация альтернативной формы обслуживания.

Размещение информации на Карте доступности субъекта РФ согласовано

(подпись, Ф.И.О., должность; координаты для связи
 уполномоченного представителя объекта)

УТВЕРЖДАЮ
Руководитель ОИВ
Заместитель главы
администрации МО Узловского района
Звягина М.А.
"16" марта 2016 г.

АКТ
ОБСЛЕДОВАНИЯ ОБЪЕКТА
СОЦИАЛЬНОЙ ИНФРАСТРУКТУРЫ К ПАСПОРТУ ДОСТУПНОСТИ
ОБЪЕКТА СОЦИАЛЬНОЙ ИНФРАСТРУКТУРЫ
N _____

Узловский район,
Тульской области

"16" марта 2016г.

Наименование территориального
образования субъекта РФ

1. Общие сведения об объекте

1.1. Наименование (вид) объекта Муниципальное казённое общеобразовательное учреждение «Центр образования Люторический» (дошкольное структурное подразделение)

1.2. Адрес объекта

301627, Россия, Тульская область, Узловский район, с. Люторичи, дом 209а

1.3. Сведения о размещении объекта:

отдельно стоящее здание 1 этаж, 457,3 кв. м

1.4. Год постройки

здание 1985, последнего капитального ремонта нет

1.5. Дата предстоящих плановых ремонтных работ:

текущего 2016, капитального не планируется

Сведения об организации, расположенной на объекте

1.6. Название организации (учреждения) (полное юридическое наименование - согласно Уставу, краткое наименование)

Муниципальное казённое общеобразовательное учреждение «Центр образования Люторический» (МКОУ «Центр образования Люторический»

1.7. Юридический адрес организации (учреждения) 301627, Россия, Тульская область, Узловский район, с. Люторичи, дом 234а

2. Характеристика деятельности
организации на объекте

Дополнительная информация _____

3. Состояние доступности объекта

3.1. Путь следования к объекту пассажирским транспортом

(описать маршрут движения с использованием пассажирского транспорта)

От ж/д вокзала города Узловая до села Люторичи пассажирским автобусом по маршруту №170 через г.Донской до села Люторичи

наличие адаптированного пассажирского транспорта к объекту нет

3.2. Путь к объекту от ближайшей остановки пассажирского транспорта:

3.2.1. Расстояние до объекта от остановки транспорта 200 м

3.2.2. Время движения (пешком) 5 мин.

3.2.3. Наличие выделенного от проезжей части пешеходного пути (да, нет)

3.2.4. Перекрестки: нерегулируемые; регулируемые, со звуковой сигнализацией, таймером; нет

3.2.5. Информация на пути следования к объекту: акустическая, тактильная, визуальная; нет

3.2.6. Перепады высоты на пути: есть, нет

Их обустройство для инвалидов на коляске: да, нет

3.3. Организация доступности объекта для инвалидов - форма обслуживания

	Категория инвалидов (вид нарушения)	Вариант организации доступности объекта (формы обслуживания) <*>
	Все категории инвалидов и МГН	ДУ
	В том числе инвалиды:	
	передвигающиеся на креслах-колясках	ВНД
	с нарушениями опорно-двигательного аппарата	ДУ
	с нарушениями зрения	ДУ
	с нарушениями слуха	ДУ
	с нарушениями умственного развития	ВНД

<*> Указывается один из вариантов: "А" (доступность всех зон и помещений - универсальная), "Б" (доступны специально выделенные участки и помещения), "ДУ" (доступность условная: дополнительная помощь сотрудника, услуги на дому, дистанционно), "ВНД" (временно недоступно).

3.4. Состояние доступности основных структурно-функциональных зон

N п/п	Основные структурно-функциональные зоны	Состояние доступности, в том числе для основных категорий инвалидов <***>	Приложение	
			N на плане	N фото
1	Территория, прилегающая к зданию (участок)	ДП-В		1
2	Вход (входы) в здание	ДУ (Г,С,У)	8	2
3	Путь (пути) движения внутри здания (в т.ч. пути эвакуации)	ВНД	1,4	4
4	Зона целевого назначения здания (целевого посещения объекта)	ВНД	2,3,7	5,10
5	Санитарно-гигиенические помещения	ВНД	6	7,12
6	Система информации и связи (на всех зонах)	ВНД	1	13
7	Пути движения к объекту (от остановки транспорта)	ДП-В		8

<***> Указывается: ДП-В - доступно полностью всем; ДП-И (К, О, С, Г, У) - доступно полностью избирательно (указать категории инвалидов); ДЧ-В - доступно частично всем; ДЧ-И (К, О, С, Г, У) - доступно частично избирательно (указать категории инвалидов); ДУ - доступно условно, ВНД - недоступно.

3.5. ИТОГОВОЕ ЗАКЛЮЧЕНИЕ о состоянии доступности объекта: доступно
условно.

4. Управленческое решение (проект)

4.1. Рекомендации по адаптации основных структурных элементов объекта:

N п/п	Основные структурно-функциональные зоны объекта	Рекомендации по адаптации объекта (вид работы) <*>
1	Территория, прилегающая к зданию (участок)	Текущий (ремонт асфальтового покрытия)
2	Вход (входы) в здание	технические решения невозможны
3	Путь (пути) движения внутри здания (в т.ч. пути эвакуации)	технические решения невозможны
4	Зона целевого назначения здания (целевого посещения объекта)	технические решения невозможны
5	Санитарно-гигиенические помещения	технические решения невозможны
6	Система информации на объекте (на всех зонах)	технические решения невозможны

7	Пути движения к объекту (от остановки транспорта)	не нуждается
8	Все зоны и участки	

<*> Указывается один из вариантов (видов работ): не нуждается; ремонт (текущий, капитальный); индивидуальное решение с ТСР; технические решения невозможны - организация альтернативной формы обслуживания.

4.2. Период проведения работ _____
в рамках исполнения _____

(указывается наименование документа: программы, плана)

4.3. Ожидаемый результат (по состоянию доступности) после выполнения работ по адаптации ДП-В

Оценка результата исполнения программы, плана (по состоянию доступности) _____

4.4. Для принятия решения требуется, не требуется (нужное подчеркнуть):

4.4.1. Согласование на Комиссии _____
(наименование Комиссии по координации деятельности в сфере обеспечения доступной среды жизнедеятельности для инвалидов и других МГН, совещательные органы МО)

4.4.2. Согласование работ с надзорными органами (в сфере проектирования и строительства, архитектуры, охраны памятников, другое - указать)

проектирования и строительства

4.4.3. Техническая экспертиза; разработка проектно-сметной документации

4.4.4. Согласование с вышестоящей организацией (собственником объекта)

4.4.5. Согласование с общественными организациями инвалидов _____

4.4.6. Другое _____

Имеется заключение уполномоченной организации о состоянии доступности объекта (наименование документа и выдавшей его организации, дата), прилагается

4.4.7. Информация может быть размещена (обновлена) на Карте доступности Тульской области _____

(наименование сайта, портала)

5. Особые отметки

ПРИЛОЖЕНИЯ:

Результаты обследования:

1. Территории, прилегающей к объекту на _____ л.

2. Входа (входов) в здание на _____ л.

3. Путей движения в здании на _____ л.

4. Зоны целевого назначения объекта на _____ л.

5. Санитарно-гигиенических помещений на _____ л.

6. Системы информации (и связи) на объекте на _____ л.

Результаты фотофиксации на объекте _____ на _____ л.

Поэтажные планы, паспорт БТИ _____ на _____ л.

Другое (в том числе дополнительная информация о путях движения к объекту)

Руководитель
рабочей группы

Заместитель главы администрации муниципального образования Узловский район
М.А.Звягина

(Должность, Ф.И.О.) (Подпись)

Члены рабочей группы:

Главный специалист отдела социальной защиты населения по Узловскому району
М.Н.Шурганова _____
(Должность, Ф.И.О.) (Подпись)

Председатель комитета культуры администрации муниципального образования Узловский район
О.Н.Потапова _____
(Должность, Ф.И.О.) (Подпись)

Председатель комитета образования администрации муниципального образования Узловский район
М.Н.Генералова _____
(Должность, Ф.И.О.) (Подпись)

Ведущий инспектор МУ КСО администрации МО Узловский район
Т.Н.Заика _____
(Должность, Ф.И.О.) (Подпись)

В том числе:

представители общественных организаций инвалидов

Председатель общества Узловской районной организации Тульской региональной организации общероссийской общественной организации «Всероссийское общество инвалидов»
Н.Е.Лунева _____
(Должность, Ф.И.О.) (Подпись)

представители организации, расположенной на объекте

Директор муниципального казённого общеобразовательного учреждения «Центр образования Люторический»
Брежнева Н.А. _____
(Должность, Ф.И.О.) (Подпись)

Управленческое решение согласовано " ____ " _____ 20__ г.
(протокол N _____)
Комиссией
(название) _____

Приложение N 1
к Акту обследования объекта социальной
инфраструктуры к паспорту доступности
объекта социальной инфраструктуры
N ____ от " __ " _____ 20__ г.

I. Результаты обследования:

1. Территории, прилегающей к зданию (участка)

Муниципального казённого общеобразовательного учреждения «Центр образования
Люторический» (МКОУ «Центр образования Люторический») Дошкольное структурное
подразделение

Наименование объекта, адрес

301627, Россия, Тульская область, Узловский район, село Люторичи, дом 209а

N п/п	Наименование функционально-планировочного элемента	Наличие элемента			Выявленные нарушения и замечания		Работы по адаптации объектов	
		есть/нет	N на плане	N фото	Содержание	Значимо для инвалида (категория)	Содержание	Виды работ
1.1	Вход (входы) на территорию	есть		1	Грунтовое покрытие, ямы	О, К, С	Ремонт входа на территорию	асфальтирование
1.2	Путь (пути) движения на территории	есть		8/1	Не соответствие ширины дорожки, нет площадки для отдыха, нет ограждений, перил	О, К, С	Увеличить ширину дорожки до 3 м, соорудить двустороннее ограждение двух уровней	Асфальтирование дорожки до 3 м, установка ограждения двустороннего двух уровней: перил высотой 90 см и планки высотой 15 см, сооружение площадок для отдыха с крупнозернистой структурой покрытия
1.3	Лестница (наружная)	есть			Нет пандуса и ограждения	О, К, С	Установка пандуса, ограждения и поручней	Установить пандус уклоном 1:6 с резиновым покрытием, ограждения высотой 1,8 м, поручней высотой 0,9 и 0,5 см
1.4	Пандус (наружный)	нет						
1.5	Автостоянка и парковка	нет						
	Общие требования к зоне							

II. Заключение по зоне:

Наименование структурно-функциональной зоны	Состояние доступности <*> (к пункту 3.4 Акта обследования ОСИ)	Приложение		Рекомендации по адаптации (вид работы) <*> к пункту 4.1 Акта обследования ОСИ
		N на плане	фото	
Территория прилегающая к зданию (участок)	ДУ		1	капитальный (ремонт асфальтового покрытия)

<*> Указывается: ДП-В - доступно полностью всем; ДП-И (К, О, С, Г, У) - доступно полностью избирательно (указать категории инвалидов); ДЧ-В - доступно частично всем; ДЧ-И (К, О, С, Г, У) - доступно частично избирательно (указать категории инвалидов); ДУ - доступно условно, ВНД - недоступно.

<*> Указывается один из вариантов: не нуждается; ремонт (текущий, капитальный); индивидуальное решение с ТСР; технические решения невозможны - организация альтернативной формы обслуживания.

Комментарий к заключению: территория, прилегающая к зданию, доступна условно

Приложение N 2
к Акту обследования объекта социальной
инфраструктуры к паспорту доступности
объекта социальной инфраструктуры
N _____ от "___" _____ 20__ г.

I. Результаты обследования:

Входа (входов) в здание
Муниципальное казённое общеобразовательное учреждение «Центр образования
Люторический» Дошкольное структурное подразделение

Наименование объекта, адрес
301627, Россия, Тульская область, Узловский район, село Люторичи, дом 209а

N п/п	Наименование функционально-планировочного элемента	Наличие элемента			Выявленные нарушения и замечания		Работы по адаптации объектов	
		есть/нет	N на плане	N фото	Содержание	Значимо для инвалида (категория)	Содержание	Виды работ
2.1	Лестница (наружная)	нет		2/1				
2.2	Пандус (наружный)	нет						
2.3	Входная площадка (перед дверью)	есть		2/1	Нет пандуса и ограждения	О, К, С	Установка пандуса, ограждения и поручней	Установить пандус уклоном 1:6 с резиновым покрытием, ограждения высотой 1,8 м, поручней высотой 0,9 и 0,5 см
2.4	Дверь (входная)	есть		2/1	Имеются внешние углы	О, К, С	Округлить внешние углы	Оштукатурить и закруглить углы
2.5	Тамбур	есть			Имеются внешние углы	О, К, С	Округлить внешние углы	Оштукатурить и закруглить углы
2.6	ОБЩИЕ требования к зоне							

II. Заключение по зоне:

Наименование структурно-функциональной зоны	Состояние доступности <*> (к пункту 3.4 Акта обследования ОСИ)	Приложение		Рекомендации по адаптации (вид работы) <*> к пункту 4.1 Акта обследования ОСИ
		N на плане	N фото	
входная площадка перед дверью дверь входная тамбур	ДУ (Г,С,У) ДУ (Г,С,У) ВНД	8	2	технические решения невозможны технические решения невозможны технические решения невозможны

<*> Указывается: ДП-В - доступно полностью всем; ДП-И (К, О, С, Г, У) - доступно полностью избирательно (указать категории инвалидов); ДЧ-В - доступно частично всем; ДЧ-И (К, О, С, Г, У) - доступно частично избирательно (указать категории инвалидов); ДУ - доступно условно, ВНД - недоступно.

<***> Указывается один из вариантов: не нуждается; ремонт (текущий, капитальный); индивидуальное решение с ТСР; технические решения невозможны - организация альтернативной формы обслуживания.

Комментарий к заключению: вход в здание доступен условно

Приложение N 3
к Акту обследования объекта социальной
инфраструктуры к паспорту доступности
объекта социальной инфраструктуры
N _____ от " ____ " _____ 20__ г.

I. Результаты обследования:

Муниципальное казённое общеобразовательное учреждение «Центр образования
Люторический» Дошкольное структурное подразделение

Наименование объекта, адрес

301627, Россия, Тульская область, Узловский район, село Люторицы, дом 209а

N п/п	Наименование функционально-планировочного элемента	Наличие элемента			Выявленные нарушения и замечания		Работы по адаптации объектов	
		есть/нет	N на плане	N фото	Содержание	Значимо для инвалида (категория)	Содержание	Виды работ
3.1	Коридор вестибюль, зона ожидания, галерея, балкон)	есть			Имеются внешние углы	О, К, С	Округлить внешние углы	Оштукатурить и закруглить углы
3.2	Лестница (внутри здания)	нет						
3.3	Пандус (внутри здания)	нет						
3.4	Лифт пассажирский (или подъемник)	нет						
3.5	Дверь	есть			Имеются внешние углы	О, К, С	Округлить внешние углы	Оштукатурить и закруглить углы
3.6	Пути эвакуации (в т.ч. зоны безопасности)	есть			Имеются внешние углы	О, К, С	Округлить внешние углы	Оштукатурить и закруглить углы
	ОБЩИЕ требования к зоне							

II. Заключение по зоне:

Наименование структурно-функциональной зоны	Состояние доступности <*> (к пункту 3.4 Акта обследования ОСИ)	Приложение		Рекомендации по адаптации (вид работы) <*> к пункту 4.1 Акта обследования ОСИ
		N на плане	N фото	
Коридор Дверь пути эвакуации	ВНД ДУ (Г,С,У) ВНД	1,4	4, 6	Технические решения невозможны Технические решения невозможны Технические решения невозможны

<*> Указывается: ДП-В - доступно полностью всем; ДП-И (К, О, С, Г, У) - доступно полностью избирательно (указать категории инвалидов); ДЧ-В - доступно частично всем; ДЧ-И (К, О, С, Г, У) - доступно частично избирательно (указать категории инвалидов); ДУ - доступно условно, ВНД - недоступно.

<*> Указывается один из вариантов: не нуждается; ремонт (текущий, капитальный); индивидуальное решение с ТСР; технические решения невозможны - организация альтернативной формы обслуживания.

Комментарий к заключению: путь движения внутри здания доступен условно

Приложение N 4 (I)
к Акту обследования объекта социальной
инфраструктуры к паспорту доступности
объекта социальной инфраструктуры
N ____ от " ____ " _____ 20__ г.

I. Результаты обследования:
Зоны целевого назначения здания (целевого посещения объекта)

Вариант I - зона обслуживания инвалидов
Муниципальное казённое общеобразовательное учреждение «Центр образования
Люторический» Дошкольное структурное подразделение

Наименование объекта, адрес
301627, Россия, Тульская область, Узловский район, село Люторичи, дом 209а

N п/п	Наименование функционально-планировочного элемента	Наличие элемента			Выявленные нарушения и замечания		Работы по адаптации объектов	
		есть/нет	N на плане	N фото	Содержание	Значимо для инвалида (категория)	Содержание	Виды работ
4.1	Кабинетная форма обслуживания	нет						
4.2	Зальная форма обслуживания	да			Нет контрастности окраски, звукоизоляции, комбинированной системы искусственного освещения, специальной мебели, звукоусиливающей аппаратуры	О, К, С, Г, К	Окрасить стены контрастно, Приобрести светильники, звукоусиливающую аппаратуру, мебель	Покраска стен, установка светильников, звукоизоляции, звукоусиливающей аппаратуры, приобретение мебели
4.3	Прилавочная форма обслуживания	нет						
4.4	Форма обслуживания с перемещением по маршруту	нет						
4.5	Кабина индивидуального обслуживания	нет						
	ОБЩИЕ требования к зоне							

II. Заключение по зоне:

Наименование структурно-функциональной зоны	Состояние доступности <*> (к пункту 3.4 Акта обследования ОСИ)	Приложение		Рекомендации по адаптации (вид работы) <*> к пункту 4.1 Акта обследования ОСИ
		N на плане	N фото	
Зоны целевого назначения здания	ДУ	2,3,7	5,11	Не нуждается

<*> Указывается: ДП-В – доступно полностью всем; ДП-И (К, О, С, Г, У) – доступно полностью избирательно (указать категории инвалидов); ДЧ-В – доступно частично всем; ДЧ-И (К, О, С, Г, У) – доступно частично избирательно (указать категории инвалидов); ДУ – доступно условно, ВНД – недоступно.

<*> Указывается один из вариантов: не нуждается; ремонт (текущий, капитальный); индивидуальное решение с ТСР; технические решения невозможны – организация альтернативной формы обслуживания.

Комментарий к заключению: зоны целевого назначения здания доступны условно

I. Результаты обследования:

4. Зоны целевого назначения здания
(целевого посещения объекта)

Вариант II – места приложения труда

Наименование функционально-планировочного элемента	Наличие элемента			Выявленные нарушения и замечания		Работы по адаптации объектов	
	есть/нет	N на плане	N фото	Содержание	Значимо для инвалида (категория)	Содержание	Виды работ
Место приложения труда	нет						

II. Заключение по зоне:

Наименование структурно-функциональной зоны	Состояние доступности <*> (к пункту 3.4 Акта обследования ОСИ)	Приложение		Рекомендации по адаптации (вид работы) <***> к пункту 4.1 Акта обследования ОСИ
		N на плане	N фото	

<*> Указывается: ДП-В – доступно полностью всем; ДП-И (К, О, С, Г, У) – доступно полностью избирательно (указать категории инвалидов); ДЧ-В – доступно частично всем; ДЧ-И (К, О, С, Г, У) – доступно частично избирательно (указать категории инвалидов); ДУ – доступно условно, ВНД – недоступно.

<***> Указывается один из вариантов: не нуждается; ремонт (текущий, капитальный); индивидуальное решение с ТСР; технические решения невозможны – организация альтернативной формы обслуживания.

Комментарий к заключению: _____

I. Результаты обследования:

4. Зоны целевого назначения здания
(целевого посещения объекта)

Вариант III – жилые помещения

Наименование функционально-планировочного элемента	Наличие элемента			Выявленные нарушения и замечания		Работы по адаптации объектов	
	есть/нет	N на плане	N фото	Содержание	Значимо для инвалида (категория)	Содержание	Виды работ
Жилые помещения	нет						

II. Заключение по зоне:

Наименование структурно-функциональной зоны	Состояние доступности <*> (к пункту 3.4 Акта обследования ОСИ)	Приложение		Рекомендации по адаптации (вид работы) <*> к пункту 4.1 Акта обследования ОСИ
		N на плане	N фото	

<*> Указывается: ДП-В – доступно полностью всем; ДП-И (К, О, С, Г, У) – доступно полностью избирательно (указать категории инвалидов); ДЧ-В – доступно частично всем; ДЧ-И (К, О, С, Г, У) – доступно частично избирательно (указать категории инвалидов); ДУ – доступно условно, ВНД – недоступно.

<*> Указывается один из вариантов: не нуждается; ремонт (текущий, капитальный); индивидуальное решение с ТСР; технические решения невозможны – организация альтернативной формы обслуживания.

Комментарий к заключению: _____

Приложение N 5
к Акту обследования объекта социальной
инфраструктуры к паспорту доступности
объекта социальной инфраструктуры
N _____ от " __ " _____ 20__ г.

I. Результаты обследования:

5. Санитарно-гигиенических помещений

Муниципальное казённое общеобразовательное учреждение «Центр образования
Люторический» Дошкольное структурное подразделение

Наименование объекта, адрес

301627, Россия, Тульская область, Узловский район, село Люторичи, дом 209а

N п/п	Наименование функционально-планировочного элемента	Наличие элемента			Выявленные нарушения и замечания		Работы по адаптации объектов	
		есть/нет	N на плане	N фото	Содержание	Значимо для инвалида (категория)	Содержание	Виды работ
5.1	Туалетная комната	есть	6	№ 7/1	Отсутствие поручней. Наличие внешних углов	0 О, С, Г, У	Монтаж поручней Округление имеющихся углов	Ремонт текущий Индивидуальное решение с ТСП
5.2	Душевая/ванная комната	нет						
5.3	Бытовая комната (гардеробная)	есть	1	13/1	Отсутствие поручней. Наличие внешних углов	0 О, С, Г, У,	Монтаж поручней Округление внешних углов	Ремонт текущий Индивидуальное решение с ТСП
5.4.	ОБЩИЕ требования к зоне							

II. Заключение по зоне:

Наименование структурно-функциональной зоны	Состояние доступности <*> (к пункту 3.4 Акта обследования ОСИ)	Приложение		Рекомендации по адаптации (вид работы) <***> к пункту 4.1 Акта обследования ОСИ
		N на плане	N фото	
Санитарно-гигиенические помещения	ВНД	5,6	7, 12	Техническое решение невозможно. Организация альтернативных форм обслуживания.

<*> Указывается: ДП-В - доступно полностью всем; ДП-И (К, О, С, Г, У) - доступно полностью избирательно (указать категории инвалидов); ДЧ-В - доступно частично всем; ДЧ-И (К, О, С, Г, У) - доступно частично избирательно (указать категории инвалидов); ДУ - доступно условно, ВНД - недоступно.

<***> Указывается один из вариантов: не нуждается; ремонт (текущий, капитальный); индивидуальное решение с ТСП; технические решения невозможны - организация альтернативной формы обслуживания.

Комментарий к заключению: санитарно-гигиенические помещения для инвалидов доступны условно

Приложение N 6
к Акту обследования объекта социальной
инфраструктуры к паспорту доступности
объекта социальной инфраструктуры
N _____ от " ____ " _____ 20__ г.

I. Результаты обследования:

6. Системы информации на объекте

Муниципальное казённое общеобразовательное учреждение «Центр образования
Люторический» Дошкольное структурное подразделение

Наименование объекта, адрес

301627, Россия, Тульская область, Узловский район, село Люторичи, дом 209а

N п/п	Наименование функционально-планировочного элемента	Наличие элемента			Выявленные нарушения и замечания		Работы по адаптации объектов	
		есть/нет	N на плане	N фото	Содержание	Значимо для инвалида (категория)	Содержание	Виды работ
6.1	Визуальные средства	нет	1,4	4,9	Визуальные средства отсутствуют	Г		
6.2	Акустические средства	нет			Акустические средства отсутствуют	С		
6.3	Тактильные средства	нет			Тактильные средства отсутствуют	С, Г, У,		
	ОБЩИЕ требования к зоне							

II. Заключение по зоне:

Наименование структурно-функциональной зоны	Состояние доступности <*> (к пункту 3.4 Акта обследования ОСИ)	Приложение		Рекомендации по адаптации (вид работы) <***> к пункту 4.1 Акта обследования ОСИ
		N на плане	N фото	
Системы информации на объекте	ВНД	1,4	4,9	Техническое решение невозможно-альтернативных форм обслуживания

<*> Указывается: ДП-В - доступно полностью всем; ДП-И (К, О, С, Г, У) - доступно полностью избирательно (указать категории инвалидов); ДЧ-В - доступно частично всем; ДЧ-И (К, О, С, Г, У) - доступно частично избирательно (указать категории инвалидов); ДУ - доступно условно, ВНД - недоступно.

<***> Указывается один из вариантов: не нуждается; ремонт (текущий, капитальный); индивидуальное решение с ТСР; технические решения невозможны - организация альтернативной формы обслуживания.

Комментарий к заключению: система информации (визуальные средства) на объекте доступна условно

УТВЕРЖДАЮ
Руководитель ОИВ
Заместитель главы
администрации МО Узловского района
Звягина М.А.
"_____" марта 2016 г.

ПАСПОРТ ДОСТУПНОСТИ
объекта социальной инфраструктуры (ОСИ)
N _____

1. Общие сведения об объекте

1.1. Наименование (вид) объекта
Муниципальное казённое общеобразовательное учреждение «Центр образования Люторический» Дошкольное структурное подразделение

1.2. Адрес объекта
301627, Россия, Тульская область, Узловский район, с. Люторичи, дом 209а

1.3. Сведения о размещении объекта:
отдельно стоящее здание № 2 1 этаж, 457,3 кв. м
наличие прилегающего земельного участка (да, нет), 3196,0 кв. м

1.4. Год постройки
1985, последнего капитального ремонта нет

1.5. Дата предстоящих плановых ремонтных работ:
текущего 2016, капитального не планируется

Сведения об организации, расположенной на объекте

1.6. Название организации (учреждения) (полное юридическое наименование - согласно Уставу, краткое наименование)
Муниципальное казённое общеобразовательное учреждение «Центр образования Люторический» (МКОУ «Центр образования Люторический»)

1.7. Юридический адрес организации (учреждения) 301627, Россия, Тульская область, Узловский район, с. Люторичи, дом 234а

1.8. Основание для пользования объектом (оперативное управление, аренда, собственность) оперативное управление

1.9. Форма собственности (государственная, негосударственная)
государственная

1.10. Территориальная принадлежность (федеральная, региональная, муниципальная) муниципальная

1.11. Вышестоящая организация (наименование) комитет образования администрации муниципального образования Узловский район (Комитет образования Узловского района)

1.12. Адрес вышестоящей организации, другие координаты 301600, Тульская область, г. Узловая, ул. Кирова, д.25 т.(48731)6-34-46, факс(48731)6-13-98

2. Характеристика деятельности организации на объекте
(по обслуживанию населения)

2.1. Сфера деятельности (здравоохранение, образование, социальная защита, физическая культура и спорт, культура, связь и информация, транспорт, жилой фонд, потребительский рынок и сфера услуг, другое)
образование

2.2. Виды оказываемых услуг: Виды оказываемых услуг образовательная деятельность по образовательным программам дошкольного образования

2.3. Форма оказания услуг: (на объекте, с длительным пребыванием, в т.ч. проживанием, на дому, дистанционно) на объекте

2.4. Категории обслуживаемого населения по возрасту: (дети, взрослые трудоспособного возраста, пожилые; все возрастные категории) дети

2.5. Категории обслуживаемых инвалидов: инвалиды, передвигающиеся на коляске, инвалиды с нарушениями опорно-двигательного аппарата; нарушениями зрения, нарушениями слуха.

2.6. Плановая мощность:
посещаемость (количество обслуживаемых в день) - 11 чел.
вместимость, пропускная способность - 50.

2.7. Участие в исполнении ИПР инвалида, ребенка-инвалида (да, нет) нет

3. Состояние доступности объекта

3.1. Путь следования к объекту пассажирским транспортом
(описать маршрут движения с использованием пассажирского транспорта)

От ж/д вокзала города Узловая до села Люторичи пассажирским автобусом по маршруту №170 через г.Донской до села Люторичи

наличие адаптированного пассажирского транспорта к объекту нет

3.2. Путь к объекту от ближайшей остановки пассажирского транспорта:

3.2.1. Расстояние до объекта от остановки транспорта 200 м.

3.2.2. Время движения (пешком) 5 мин.

3.2.3. Наличие выделенного от проезжей части пешеходного пути (да, нет)

3.2.4. Перекрестки: нерегулируемые; регулируемые, со звуковой сигнализацией, таймером; нет

3.2.5. Информация на пути следования к объекту: акустическая, тактильная, визуальная; нет

3.2.6. Перепады высоты на пути: есть, нет

Их обустройство для инвалидов на коляске: да, нет

3.3. Организация доступности объекта для инвалидов - форма обслуживания <*>

№ /п	Категория инвалидов (вид нарушения)	Вариант организации доступности объекта (формы обслуживания) <u><*></u>
1	Все категории инвалидов и МГН в том числе инвалиды:	ДУ
2	передвигающиеся на креслах-колясках	ВНД
3	с нарушениями опорно-двигательного аппарата	ДУ
4	с нарушениями зрения	ДУ
5	с нарушениями слуха	ДУ
6	с нарушениями умственного развития	ВНД

<*> Указывается один из вариантов: "А", "Б", "ДУ", "ВНД".

3.4. Состояние доступности основных структурно-функциональных зон

№ п/п	Основные структурно-функциональные зоны	Состояние доступности, в том числе для основных категорий инвалидов <u><***></u>
1	Территория, прилегающая к зданию (участок)	ДУ
2	Вход (входы) в здание	ДУ (С, Г, У)
3	Путь (пути) движения внутри здания (в т.ч. пути эвакуации)	ВНД
4	Зона целевого назначения здания (целевого посещения объекта)	ВНД
5	Санитарно-гигиенические помещения	ВНД
6	Система информации и связи (на всех зонах)	ВНД
7	Пути движения к объекту (от остановки транспорта)	ДП-В

<***> Указывается: ДП-В - доступно полностью всем; ДП-И (К, О, С, Г, У) - доступно полностью избирательно (указать категории инвалидов); ДЧ-В - доступно частично всем; ДЧ-И (К, О, С, Г, У) - доступно частично избирательно (указать категории инвалидов); ДУ - доступно условно, ВНД - временно недоступно.

3.5. ИТОГОВОЕ ЗАКЛЮЧЕНИЕ о состоянии доступности ОСИ: доступны условно

4. Управленческое решение

4.1. Рекомендации по адаптации основных структурных элементов объекта

№ п/п	Основные структурно-функциональные зоны объекта	Рекомендации по адаптации объекта (вид работы) <*>
1	Территория, прилегающая к зданию (участок)	Текущий (ремонт асфальтового покрытия)
2	Вход (входы) в здание	технические решения невозможны
3	Путь (пути) движения внутри здания (в т.ч. пути эвакуации)	технические решения невозможны
4	Зона целевого назначения здания (целевого посещения объекта)	технические решения невозможны
5	Санитарно-гигиенические помещения	технические решения невозможны
6	Система информации на объекте (на всех зонах)	технические решения невозможны
7	Пути движения к объекту (от остановки транспорта)	Не нуждается
8	Все зоны и участки	

<*> Указывается один из вариантов (видов работ): не нуждается; ремонт (текущий, капитальный); индивидуальное решение с ТСР; технические решения невозможны - организация альтернативной формы обслуживания.

4.2. Период проведения работ _____
в рамках исполнения _____
(указывается наименование документа: программы, плана)

4.3. Ожидаемый результат (по состоянию доступности) после выполнения работ по адаптации ДП-В _____

Оценка результата исполнения программы, плана (по состоянию доступности) _____

4.4. Для принятия решения требуется, не требуется (нужное подчеркнуть):
Согласование _____

Имеется заключение уполномоченной организации о состоянии доступности объекта (наименование документа и выдавшей его организации, дата), прилагается _____

4.5. Информация размещена (обновлена) на Карте доступности Тульской области дата _____
(наименование сайта, портала)

5. Особые отметки

Паспорт сформирован на основании:

1. Анкеты (информации об объекте) от " 14 " марта 2016г.
2. Акта обследования объекта: N акта _____ от " 16_ " марта 2016 г.
3. Решения Комиссии _____ от " ___ " марта 2016 г.

План здания (дошкольное структурное подразделение)

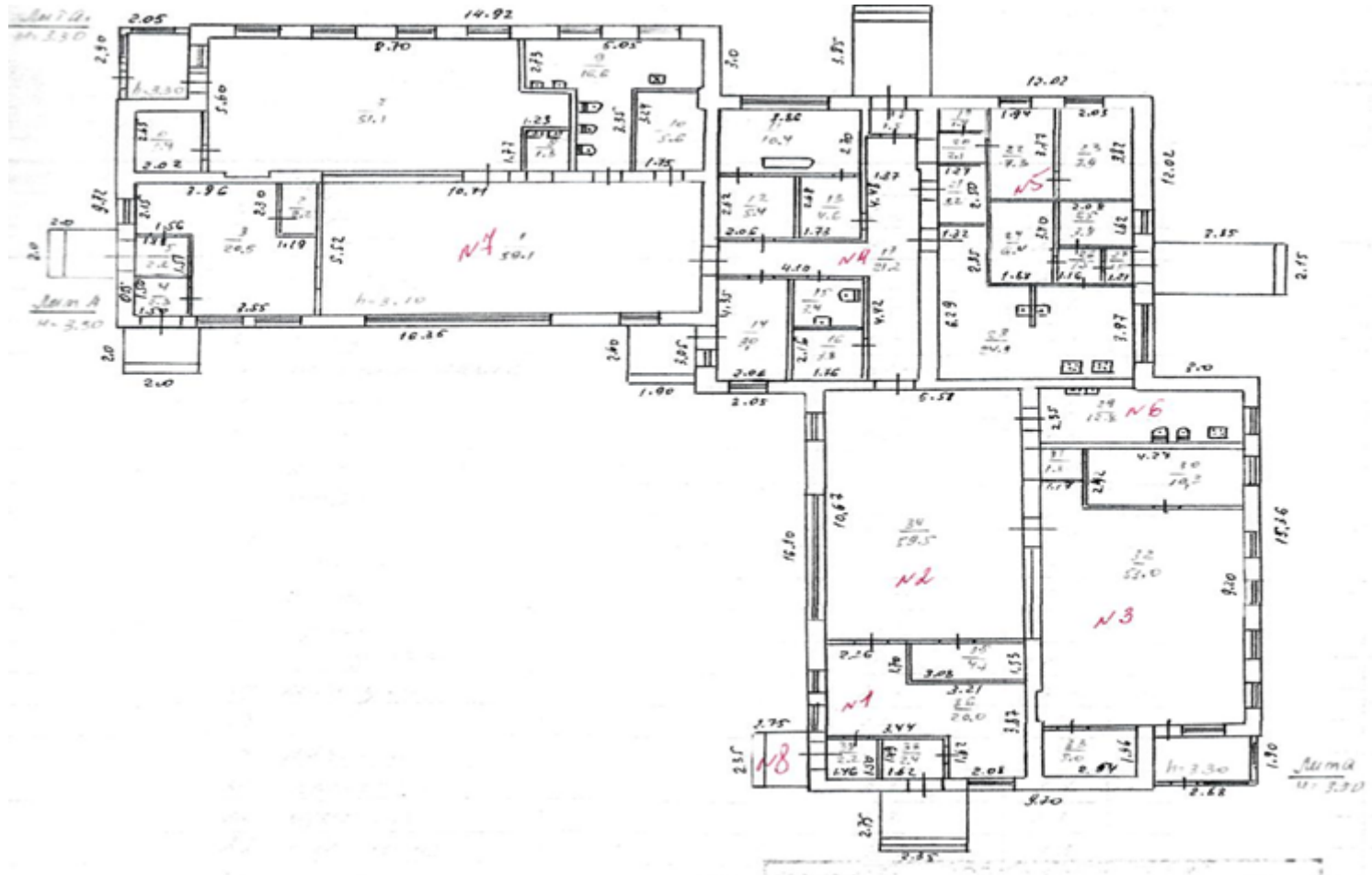


ФОТО ПРИЛОЖЕНИЕ

№ 1



№ 2



№ 3



№4



№5



№ 6



№ 7



№8



№ 9



№ 10



№ 11



№ 12



